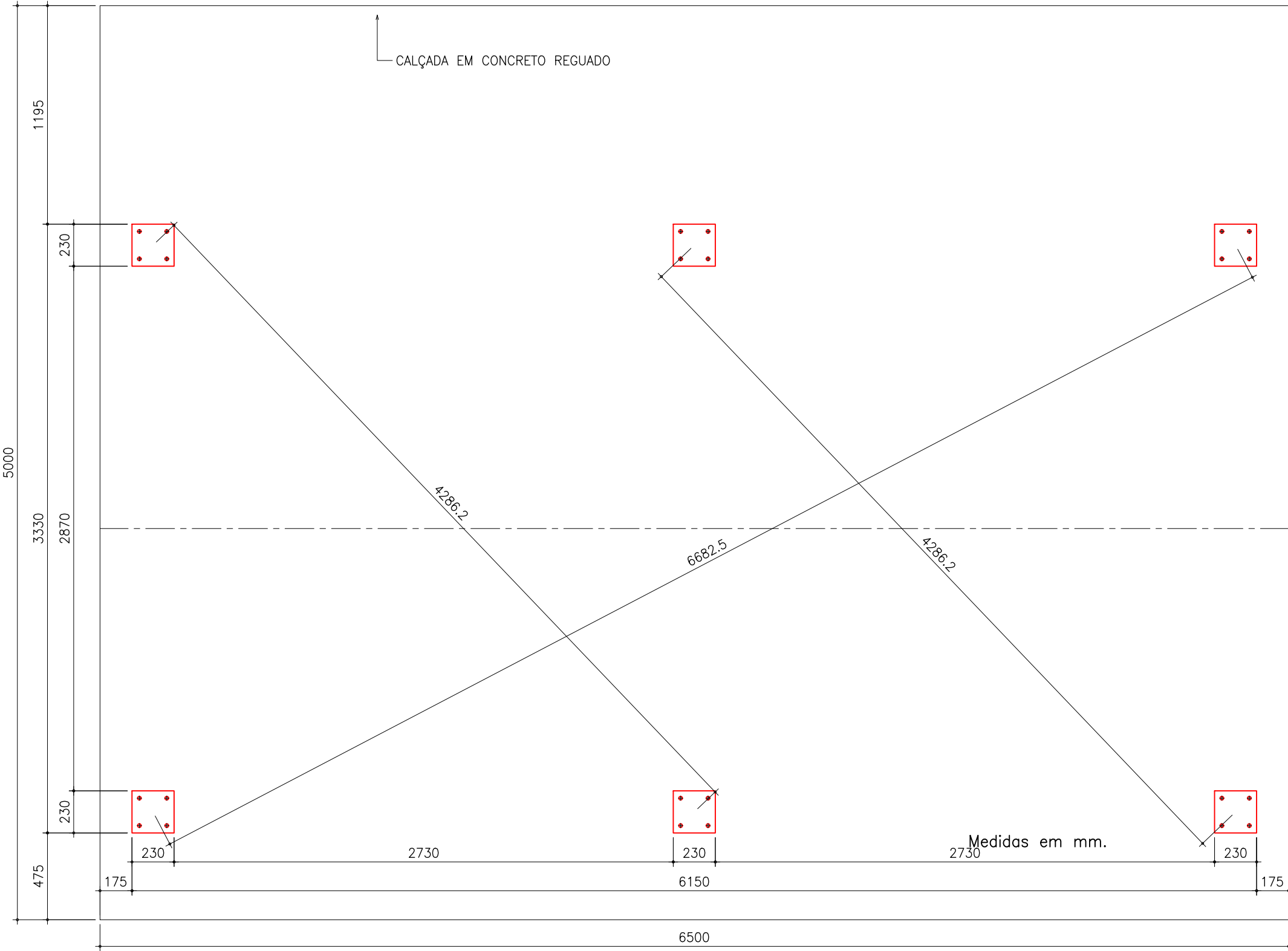
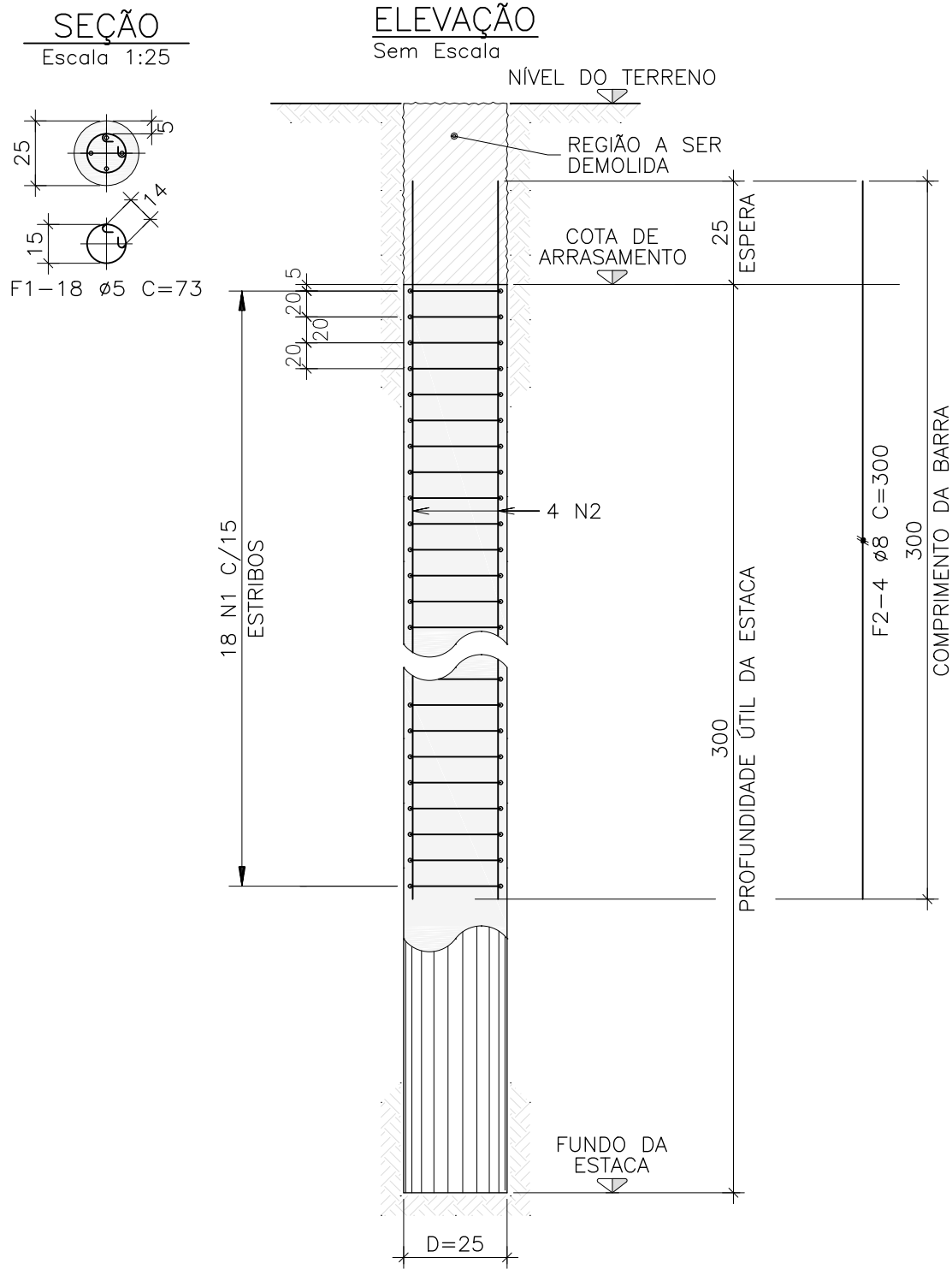


PLANTA DE DOS BLOCOS E ESTACAS
1/25

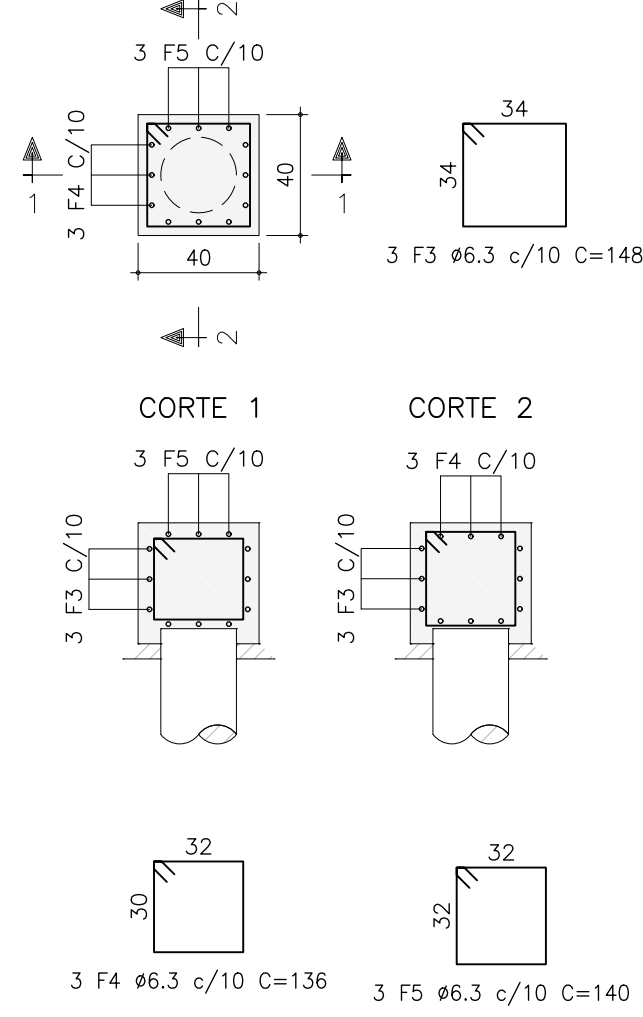


PLANTA DE LOCAÇÃO DAS BASES
1/25

ARMAÇÃO — ESTACA TIPO BROCA — D=25 — (6x)
Medidas em cm.



DETALHE DOS BLOCOS (6x)
Medidas em cm.



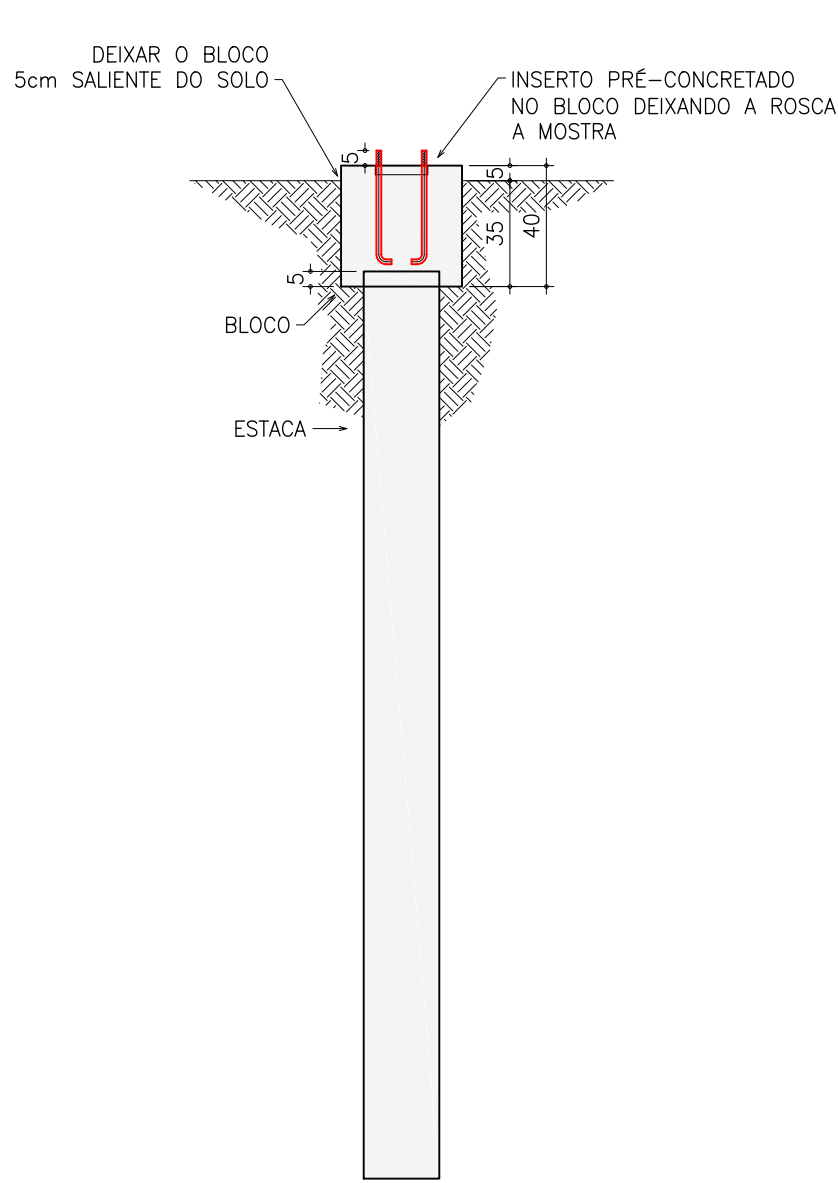
LISTA DE FERROS				
F	Ø (mm)	Q	COMPRIMENTO	
			UNIT.(m)	TOTAL(m)
6x	1	5**	108	0,73
6x	2	8	24	3,00
6x	3	6,3	18	1,48
6x	4	6,3	18	1,36
6x	5	6,3	18	1,40

(**)=CA-60; CA-50 para demais

RESUMO CA-60		
Ø(mm)	COMPR.(m)	PESO(kg)
5	78,84	13
TOTAL=		13

RESUMO CA-50		
Ø(mm)	COMPR.(m)	PESO(kg)
6,3	76,32	19
8	72,00	29
TOTAL=		48

CORTE ESQUEMÁTICO DOS BLOCOS E ESTACAS
Medidas em cm.
1/25



ESPECIFICAÇÕES DE MATERIAIS DAS ESTACAS ESCAVADAS (BROCA):

Concreto das estacas:
Resistência característica à compressão aos 28 dias (f_{ck}) de 25 MPa.
Módulo de elasticidade inicial (E_{ci}) = 28000 MPa.
Relação água/cimento máxima de 0,60.
Cobrimento mínimo das armaduras: 5cm para as estacas e 3cm para os blocos.

Aço:
Vergalhões de aço padrão CA50 e CA60, nervurados.
Todos os transpasses de armadura de no mínimo 50cm.

Volume de concreto das estacas e blocos (f_{ck} 25 MPa) para realizar um conjunto de 6 estacas e blocos = 1,27 m³

A estrutura de concreto e as fundações devem ser executadas respeitando as especificações presentes nas normas NBR 6118 (2023), NBR 6122 (2022), NBR 14931 (2023), NBR 12655 (2022) e NBR 7480 (2022).

A estrutura de aço deve atender os requisitos presentes nas normas NBR 8800 (2008), NBR 14762 (2010) e NBR 16239 (2013).

Os elementos em madeira devem ser projetados e executados segundo os requisitos da norma 7190 (2022).

Todos os materiais utilizados na estrutura devem atender as classificações de reação ao fogo estabelecidas na NBR 16626 (2017).

ESCRITÓRIO MODELO DE ENGENHARIA - UFSM

Eng. civil André Lübeck SIAPE= 1692336 / CREARS= 140441		Eng. civil Almir Barros da S. Santos Neto SIAPE= 2300182 / CREARS= 092776	
PROJETO=		Revisão=	
Base para os pórticos dos telhados modelo		00	
ENDEREÇO=		Data=	
Colégio Técnico Industrial de Santa Maria, Av. Roraima, 1000, Santa Maria, RS.		30/04/2024	
PRANCHIA=		Escala=	
Detalhamento da estrutura de concreto		Indicada	
PRANCHIA Nº=		EST	
840x594		08/08	

DEVERÁ SER EXECUTADA UMA CALÇADA SOB OS PÓRTICOS, EM CONTRAPISO DE CONCRETO ARMADO, DE ESPESSURA DE 10cm, COM ARMADURA EM MALHA QUADRADA Ø4,2mm c/ 10cm, COM ACABAMENTO REGUADO.